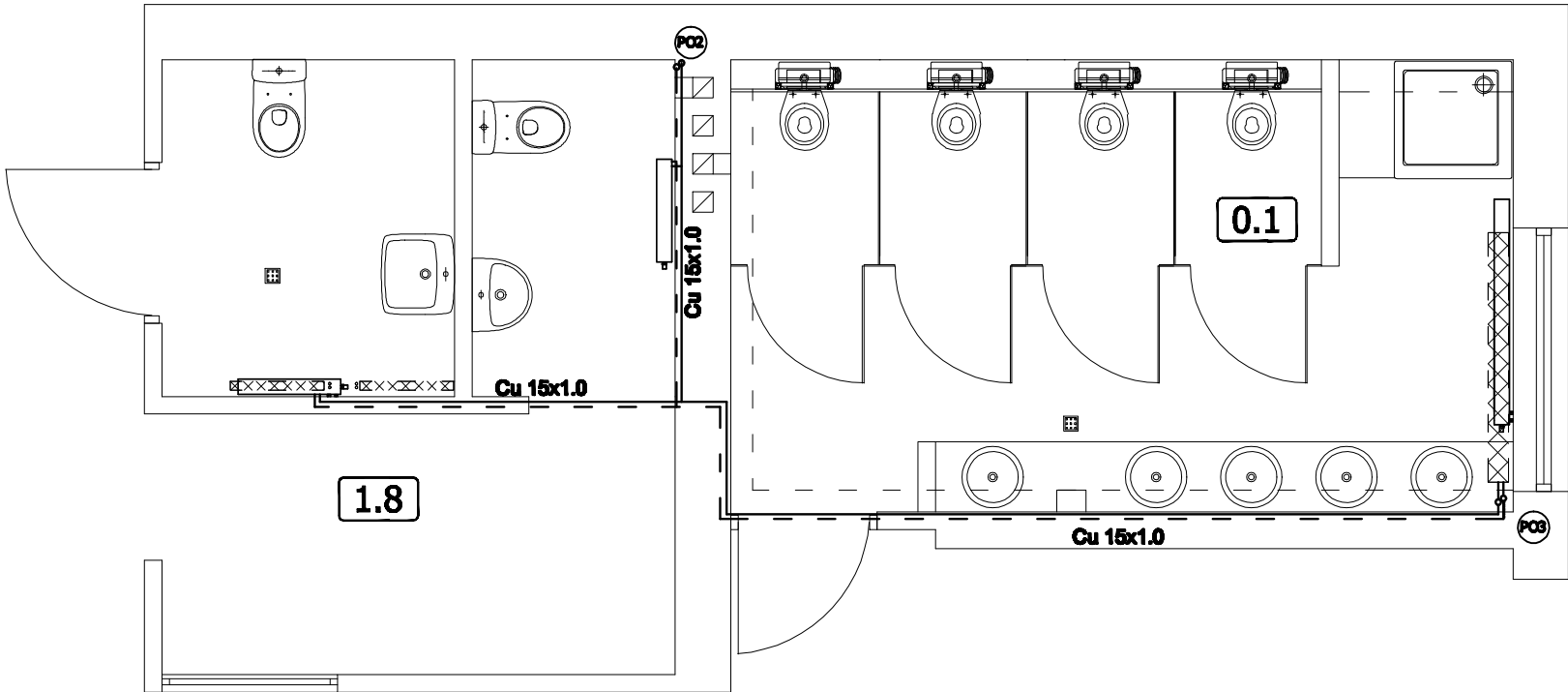


schemat budynku



Nr Pom.	Nazwa pomieszczenia	Rodzaj posadzki	Powierzchnia m ²
0.1	ŁAZIENKA DLA DZIECI	TERAKOTA	16,5
0.2	ŁAZIENKA PERSONELU	TERAKOTA	3,2
0.3	ŁAZIENKA DLA NIEPEŁNOSP.	TERAKOTA	4,6
0.4	ŁAZIENKA DLA DZIECI	TERAKOTA	11,8

UWAGI

- Rysunek należy rozpatrywać łącznie z opisem technicznym i pozostałymi rysunkami opracowania.
- Przejścia przewodów przez warstwy podłogowe należy dokładnie uszczelnić.
- Należy wykonać niezbędne wykucia i przewierty potrzebne do przeprowadzenia instalacji.
- Po zakończeniu prac instalacyjnych wszystkie przebiecia i bruzdowania należy zakryć masą tynkarską i wygładzić ściany.
- Rysunek należy rozpatrywać wspólnie z resztą dokumentacji projektowej wszystkich branż.
- Wszystkie zastosowane w projekcie materiały, rozwiązania techniczne i urządzenia będą odpowiadały normom bezpieczeństwa ppoż. i bhp (posiadają odpowiednie atesty i aprobaty).
- Instalację c.o. izolować termicznie wg opisu technicznego.
- Przejścia instalacji przez przegrody budowlane należy wykonać w rurach ochronnych.
- Podejścia do grzejników należy wykonać ze ściany pionowej

LEGENDA

- == Przewody c.o. miedziane prowadzone w bruzdach ściennych
- Cu 15x1.0 Średnica zewnętrzna i grubość ścianki przewodu
- PO1 Pion instalacji centralnego ogrzewania
- XXXXXX Istniejący grzejnik do demontażu
- Ponowny montaż grzejnika wg. projektowanej lokalizacji

UWAGI

UWAGA ! RYSUNEK NALEŻY ROZPATRYWAĆ RÓWNOCZEŚNIE Z RYSUNKAMI WYKONAWCZYM I BRANŻOWYMI.
W PRZYPADKU STWIERDZENIA NIEZGODNO ŚCI NALEŻY POINFORMOWAĆ PROJEKTANTÓW.

Obiekt:	Przebudowa pomieszczeń w Miejskim Przedszkolu nr 1		Skala:
Adres obiektu:	ul. Mickiewicza 33,37-600 Lubaczów dz. nr 2345/8		1:50
Inwestor:	Gmina Miejska Lubaczów		Data:
Adres inwestora:	ul. Rynek26 37-600 Lubaczów		01.2016r.
Tytuł rysunku:	Instalacja c.o. pom. 0.1, 0.2, 0.3 i 0.4		Nr Rysunku:
Zespół projektowy			5
Imię i Nazwisko	Specjalność	Nr uprawnień	Podpis
mgr inż. Małgorzata Bartecka	sanitarna	PDK/0004/POOS/11	<i>M. Bartecka</i>
mgr inż. Damian Kuszał	sanitarna	---	<i>D. Kuszał</i>
mgr inż. Wioleta Strojna	sanitarna	---	<i>W. Strojna</i>